

Manuale del software



Solodigitale upload 1.1

- **A cosa serve questo software?**

Solodigitale upload permette di ridimensionare in modo totalmente automatico le foto che si intendono inviare a www.solodigitale.it per la stampa, in modo che il peso delle foto da inviare non sia eccessivo rispetto al formato di stampa desiderato. Tutto ciò si traduce in un caricamento più veloce delle immagini che si intendono inviare per la stampa a www.solodigitale.it.

- **Guida Rapida**

1. Scaricare il software (<http://www.solodigitale.it/comefunziona/solodigitaleupload>)
2. Installare il software sul proprio pc
3. Lanciare il programma
4. Selezionare e caricare le foto desiderate
5. Selezionare il formato di stampa
6. Inserire i propri dati di accesso
7. Confermare l'ordine

- **Come funziona?**

Solodigitale upload va scaricato da www.solodigitale.it e va installato sul proprio pc seguendo le indicazioni fornite dal programma di installazione. Il programma, una volta installato, creerà un'icona di lancio sul menù START del proprio pc:

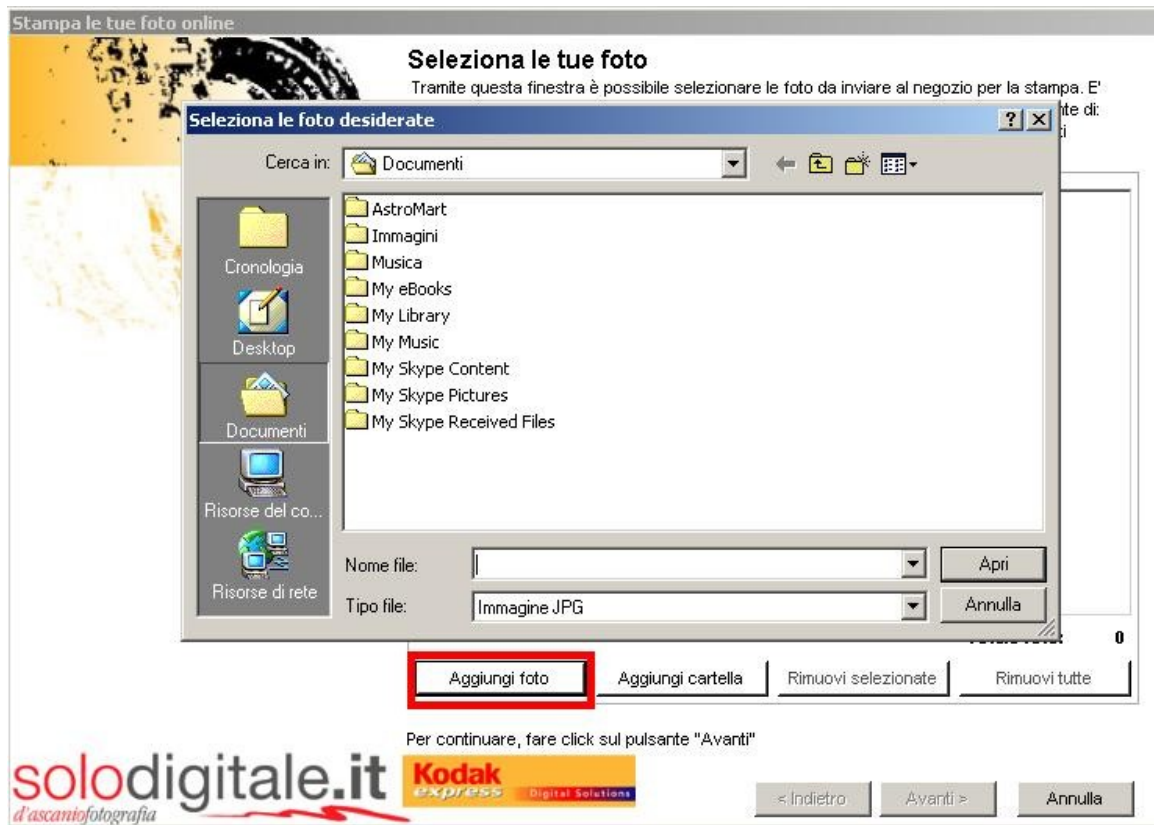


Per lanciare il programma, selezionare dal gruppo **Foto D'Ascanio** l'icona **SoloDigitale 1.1**. Una volta lanciato il programma, controllerà la presenza di eventuali aggiornamenti poi e apparirà questa schermata:

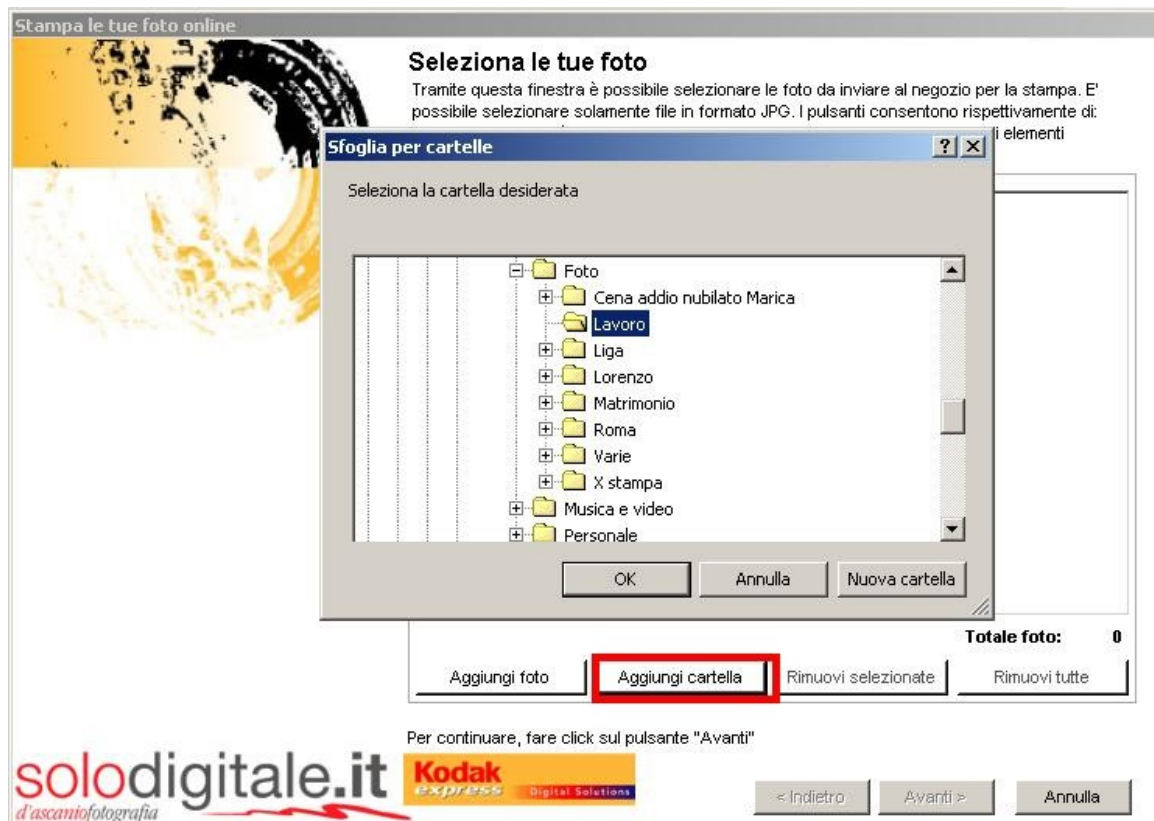


Tramite questa finestra è possibile selezionare le foto da inviare a www.solodigitale.it per la stampa. Sono accettati solo file in formato jpg.

Il pulsante “**Aggiungi foto**” consente di aggiungere una o più foto:



Il pulsante “**Aggiungi cartella**” permette di aggiungere tutte le foto presenti in una cartella:



Una volta caricate le foto desiderate, apparirà una schermata simile:

Stampa le tue foto online

Seleziona le tue foto

Tramite questa finestra è possibile selezionare le foto da inviare al negozio per la stampa. E' possibile selezionare solamente file in formato JPG. I pulsanti consentono rispettivamente di: aggiungere una o più foto, aggiungere tutte le foto di una cartella, rimuovere gli elementi selezionati e rimuovere tutti gli elementi della lista.

- \\Sauron\dati\partner\marica\Marica\Foto\Lavoro\IMG_5637.JPG
- \\Sauron\dati\partner\marica\Marica\Foto\Lavoro\IMAG0099.JPG
- \\Sauron\dati\partner\marica\Marica\Foto\Lavoro\IMAG0100.JPG
- \\Sauron\dati\partner\marica\Marica\Foto\Lavoro\IMAG0104.JPG
- \\Sauron\dati\partner\marica\Marica\Foto\Lavoro\IMAG0105.JPG
- \\Sauron\dati\partner\marica\Marica\Foto\Lavoro\IMAG0048.JPG
- \\Sauron\dati\partner\marica\Marica\Foto\Lavoro\IMG_5639.JPG
- \\Sauron\dati\partner\marica\Marica\Foto\Lavoro\likemind.jpg
- \\Sauron\dati\partner\marica\Marica\Foto\Lavoro\corporateblog2.jpg

Totale foto: 9

Aggiungi foto **Aggiungi cartella** Rimuovi selezionate Rimuovi tutte

Per continuare, fare click sul pulsante "Avanti"

solodigitale.it **Kodak** *express* Digital Solutions

< Indietro Avanti > Annulla

Cliccando su “**Rimuovi tutte**”, è possibile eliminare istantaneamente tutte le foto presenti nella schermata. Se invece le foto da eliminare sono soltanto alcune, è possibile selezionare le foto da eliminare e successivamente cliccare su “**Rimuovi selezionate**”.

La schermata qui sotto rappresenta questa funzionalità:

Stampa le tue foto online

Seleziona le tue foto

Tramite questa finestra è possibile selezionare le foto da inviare al negozio per la stampa. E' possibile selezionare solamente file in formato JPG. I pulsanti consentono rispettivamente di: aggiungere una o più foto, aggiungere tutte le foto di una cartella, rimuovere gli elementi selezionati e rimuovere tutti gli elementi della lista.

- \\Sauron\dati\partner\marica\Marica\Foto\Lavoro\IMG_5637.JPG
- \\Sauron\dati\partner\marica\Marica\Foto\Lavoro\IMAG0099.JPG
- \\Sauron\dati\partner\marica\Marica\Foto\Lavoro\IMAG0100.JPG
- \\Sauron\dati\partner\marica\Marica\Foto\Lavoro\IMAG0104.JPG
- \\Sauron\dati\partner\marica\Marica\Foto\Lavoro\IMAG0105.JPG
- \\Sauron\dati\partner\marica\Marica\Foto\Lavoro\IMAG0048.JPG
- \\Sauron\dati\partner\marica\Marica\Foto\Lavoro\IMG_5639.JPG
- \\Sauron\dati\partner\marica\Marica\Foto\Lavoro\corporateblog2.jpg
- \\Sauron\dati\partner\marica\Marica\Foto\Lavoro\likemind.jpg

Totale foto: 9

Aggiungi foto Aggiungi cartella **Rimuovi selezionate** Rimuovi tutte

Per continuare, fare click sul pulsante "Avanti"

solodigitale.it **Kodak** *express* Digital Solutions

< Indietro Avanti > Annulla

Una volta che nella schermata sono presenti tutte le foto da stampare, cliccare su “**Avanti**” e scegliere il formato di stampa tra quelli proposti:



The screenshot shows a web interface for online photo printing. At the top left, there is a blue header with the text "Stampa le tue foto online". Below this, on the left, is a preview of a photo showing a close-up of a tire tread. To the right of the photo, the text reads "Seleziona il formato di stampa desiderato" followed by "Selezionare il formato di stampa desiderato tra quelli disponibili. Tutte le foto verranno ridimensionate secondo il formato selezionato." Below this, a red warning message states: "Attenzione! Le immagini selezionate non hanno tutte dimensioni proporzionali al formato selezionato e verranno ridimensionate!". A red arrow points from this warning message to a dropdown menu labeled "Formato di stampa:" which currently shows "10x15". Below the dropdown is a white box with the word "FOTO" in the center. At the bottom of the interface, there is a footer with the logo "solodigitale.it" and "Kodak express Digital Solutions". To the right of the logo, there is a small text "Per continuare, fare click sul pulsante 'Avanti'" and three buttons: "< Indietro", "Avanti >", and "Annulla".

In alcuni casi, può apparire il messaggio “**Attenzione! Le immagini selezionate non hanno tutte dimensioni proporzionali al formato selezionato e verranno ridimensionate**”. Ciò sta a significare che le immagini verranno ridimensionate dal software mantenendo il formato originale e che solo successivamente saranno ridimensionate a mano dai fotografi di www.solodigitale.it per renderle adatte al formato richiesto, in modo da mantenere inalterata la qualità visiva della foto ed evitare di eliminarvi particolari importanti.

Una volta scelto il formato, cliccare su “Avanti”. La schermata che appare è la seguente:

Stampa le tue foto online

Autenticazione

Inserire il nome utente e la password per effettuare l'autenticazione con cui verrà creato ed inviato l'ordine al negozio. Fare attenzione a digitare correttamente lettere maiuscole e minuscole.

Email:

Password:

Autentica

Non possiedi i dati per l'accesso al servizio stampa le tue foto on-line?
[Registrati ora!](#)

Per continuare, fare click sul pulsante "Avanti"

solodigitale.it **Kodak** *express* Digital Solutions

< Indietro Avanti > Annulla

Occorre quindi inserire i propri dati di accesso con i quali si è registrati a www.solodigitale.it. Nel caso in cui non si è registrati, cliccare su “**Registrati ora!**” e procedere con la procedura di registrazione. Una volta inseriti i dati, cliccare su “**Autentica**”. Se i dati inseriti sono corretti, appare il messaggio “**Autenticazione effettuata correttamente!**”. Cliccare quindi su “**Avanti**”. Se si decide di confermare l'ordine, nella successiva schermata cliccare su “**Conferma**”:

Stampa le tue foto online

Creazione ordine ed invio foto

Cliccare su CONFERMA per creare l'ordine ed inviare le foto scelte. Dopo aver premuto il tasto di conferma attendere la fine delle operazioni.

- La prima fase effettuerà la conversione delle immagini nel formato corretto.
- La seconda fase effettuerà l'invio delle immagini al negozio.

Verranno inviate n. 9 foto nel formato 10x15

CONFERMA

E' stato creato il nuovo ordine n.

Fase 1 - Conversione immagini

Fase 2 - Invio immagini al negozio

solodigitale.it **Kodak** *express* Digital Solutions

< Indietro Fine Annulla

Attendere il completamento della fase 1 (conversione immagini) e della fase 2 (invio immagini al negozio). Una volta che le fasi sono state completate, cliccare su “**Fine**”:

Stampa le tue foto online

Creazione ordine ed invio foto

Cliccare su CONFERMA per creare l'ordine ed inviare le foto scelte. Dopo aver premuto il tasto di conferma attendere la fine delle operazioni.

- La prima fase effettuerà la conversione delle immagini nel formato corretto.
- La seconda fase effettuerà l'invio delle immagini al negozio.

Verranno inviate n. 9 foto nel formato 10x15

CONFERMA

E' stato creato un nuovo ordine!

Fase 1 - Conversione immagini

Fase 2 - Invio immagini al negozio

solodigitale.it d'ascantofotografia

Kodak express Digital Solutions

< Indietro Fine Annulla

Il software provvederà a inviare a www.solodigitale.it le foto caricate.

Nota bene: le foto che si inviano vanno ad aggiungersi all'ultimo ordine aperto.